

LES NOUVELLES AVENTURES DE
GROS-POIS & PETIT-POINT

SECRETS DE FABRICATION



www.lesfilmsdupreau.com

1/ DES LIVRES AUX FILMS

Les personnages et les histoires de Gros-pois et Petit-point ont d'abord été imaginés en Suède par Lotta Geffenblad sous forme de livres pour être ensuite adaptés au cinéma.



2/ DES LIVRES AUX FILMS

Les réalisateurs ont transposé l'univers des livres dans leurs films.
Très souvent, les similitudes sont frappantes, comme ici, dans
« En cuisine », lorsque Gros-pois et Petit-point font
des petites boules de pâte...



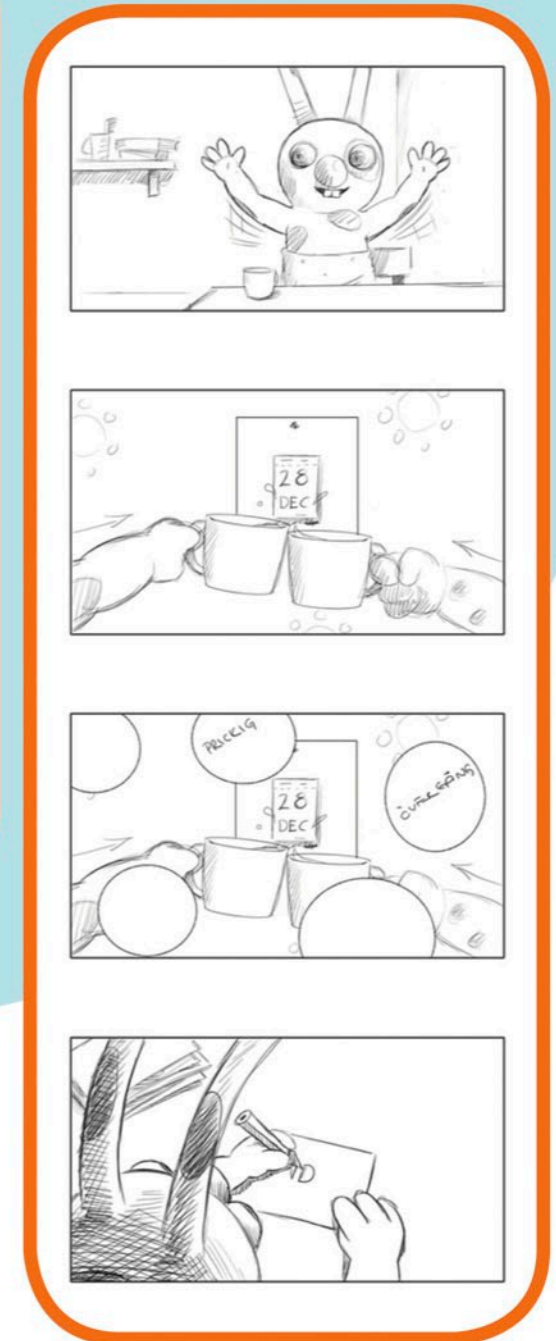
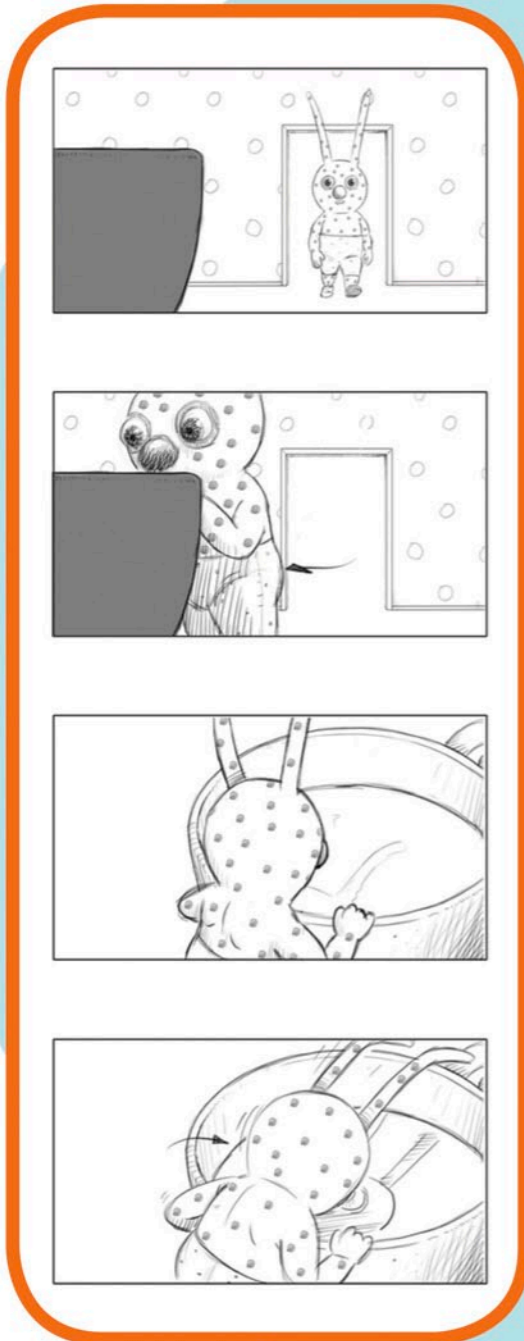
3/ DES LIVRES AUX FILMS

...ou encore dans « La tête à l'envers »,
lorsque Gros-pois et Petit-point essaient de faire
des acrobaties.



4/ LE STORY-BOARD

Avant le tournage, chaque scène est détaillée sous forme de croquis. Ça ressemble beaucoup à une bande dessinée. On y indique les principaux dialogues et les mouvements de caméra. De cette façon, au moment du tournage, on saura exactement où placer les personnages, les accessoires et la caméra.

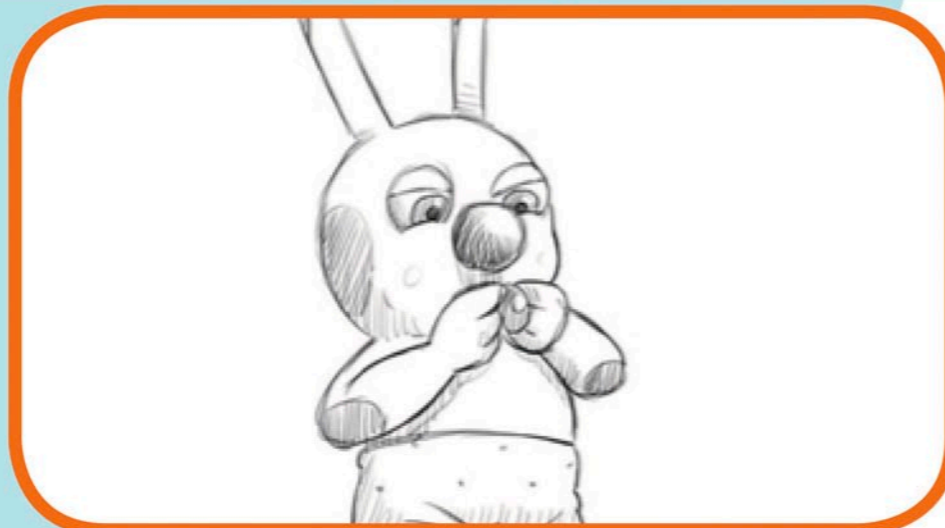


« C'est contagieux »

« Tellement disco ! »

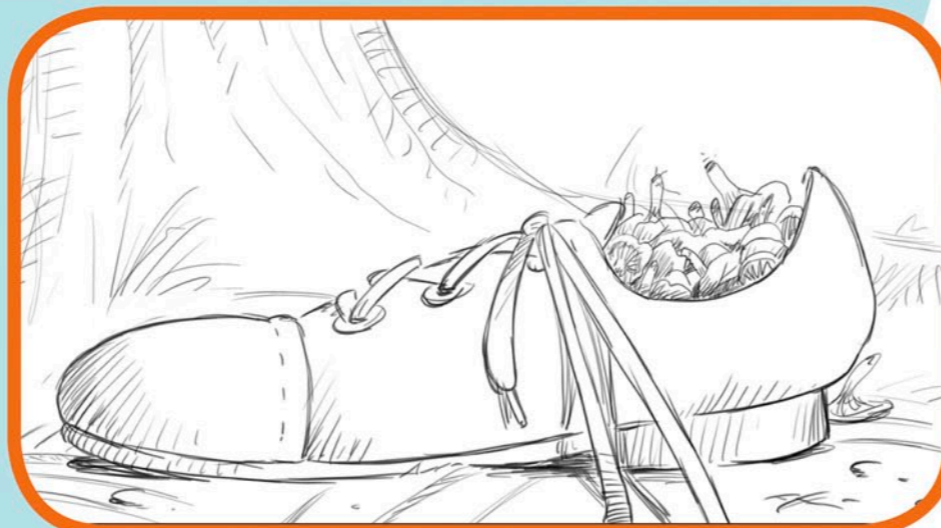
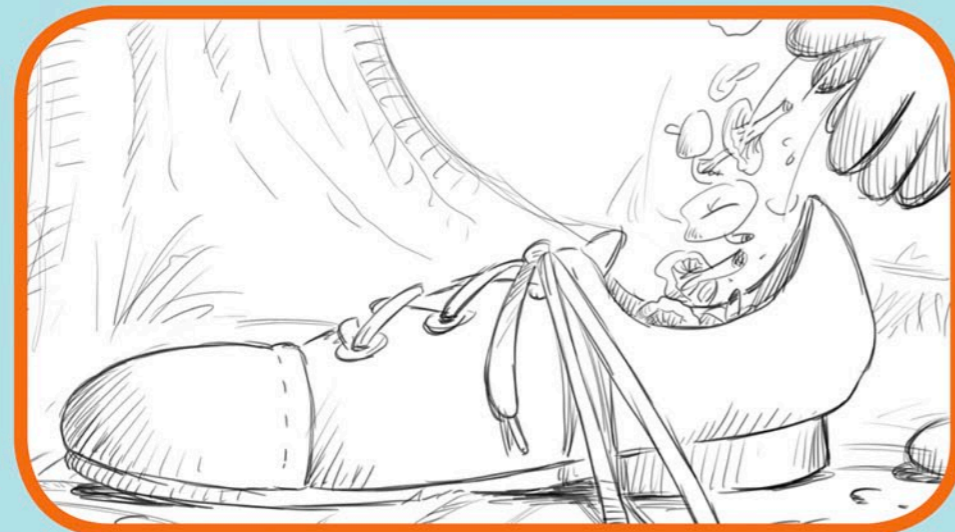
5/ DU STORY-BOARD AU FILM

Les animateurs respectent scrupuleusement les croquis du story-board. Dans « Tellement Disco ! », on retrouve exactement la même position des personnages et des objets : rien n'est laissé au hasard !



6/ DU STORY-BOARD AU FILM

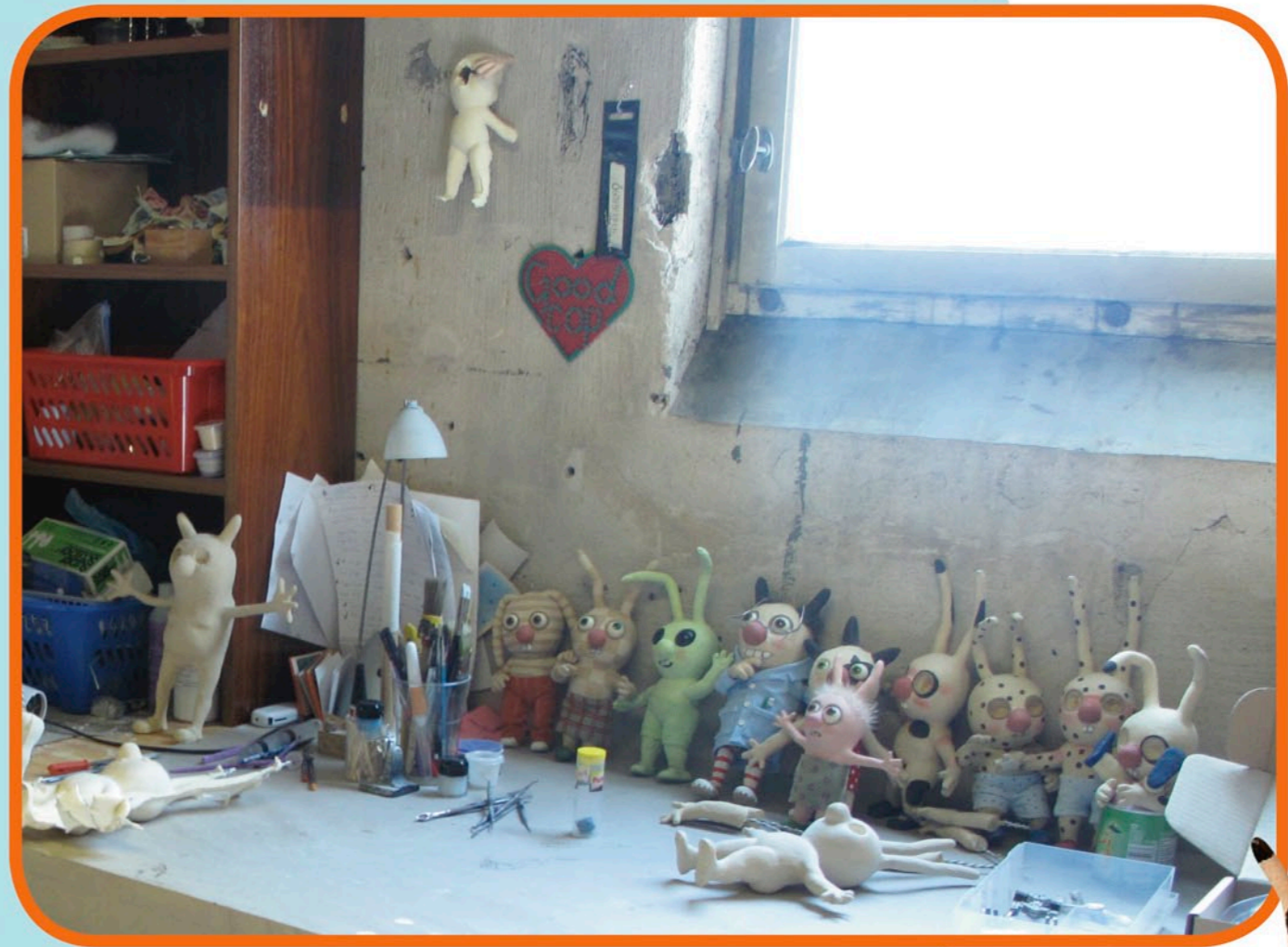
Dans « La cueillette », tous les plans choisis au story-board ont été conservés au tournage.
Même le nombre de champignons a l'air d'avoir été respecté !



7/ FABRICATION DES PERSONNAGES

Le modèle

Tout d'abord, on fabrique un « modèle » en plasticine, une matière qui ressemble beaucoup à la pâte à modeler. Comme Gros-pois a la même constitution que Petit-point, un seul modèle a suffi. De la même manière, pour les personnages secondaires, d'autres modèles ont été créés.



8/ FABRICATION DES PERSONNAGES

Les moules

À partir du « modèle » en plasticine, on fabrique des moules en plâtre pour réaliser autant de moulages que nécessaire. C'est parce qu'on les utilise plusieurs fois que ces moules sont en deux parties.



9/ FABRICATION DES PERSONNAGES

Le squelette

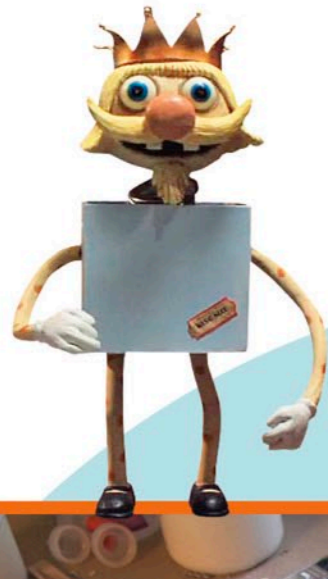
Pour faire tenir les personnages et les articuler, il faut leur créer un squelette :
il s'agit d'une structure métallique ou d'un fil de fer.



10/ FABRICATION DES PERSONNAGES

La peinture

Une fois les moulages terminés, il faut peindre les personnages et ajouter les yeux qui sont créés à part.



11/ FABRICATION DES PERSONNAGES

Les vêtements

Après avoir donné des couleurs aux personnages,
il ne reste plus qu'à les habiller !



12/ LES DÉCORS

Pour les six histoires, plusieurs décors ont été réalisés.
Il a fallu recréer un cirque, la maison de
Gros-pois et Petit-point...



13/ LES DÉCORS

Les décors ne sont pas à échelle humaine : ils doivent s'adapter à l'échelle des personnages. À côté des animateurs, Gros-pois et Petit-point paraissent soudain tout petits !



« La cueillette »



« La cueillette »

14/ LES ACCESSOIRES

Du coup, les accessoires sont eux aussi à la même échelle.



15/ POUR ALLER PLUS LOIN...

Voir et revoir la bande annonce



Le making of du film



Les fiches récréatives

LES NOUVELLES AVENTURES DE
GROS-POIS & PETIT-POINT
DANS LA FORÊT

Repasse sur chacun des chemins avec un feutre de couleur différente (rouge, jaune, vert). Quelle est la couleur du sentier qui mène à la maison ?

Les deux amis sont restés trop longtemps dans la forêt. À la tombée de la nuit, ils n'arrivent plus à retrouver le chemin de la maison.

www.lesfilmsdupreau.com

22

